

ОПИСАНИЕ ГРАНИЦ ПУБЛИЧНОГО СЕРВИТУТА

Публичный сервитут в целях размещения временных зданий и сооружений, необходимых для обеспечения строительства ВЛ 500 кВ Тамань-Тихорецк на территории Кореновского района Краснодарского края

(наименование объекта, местоположение границ которого описано)
(далее - объект)

Раздел 1

Сведения об объекте

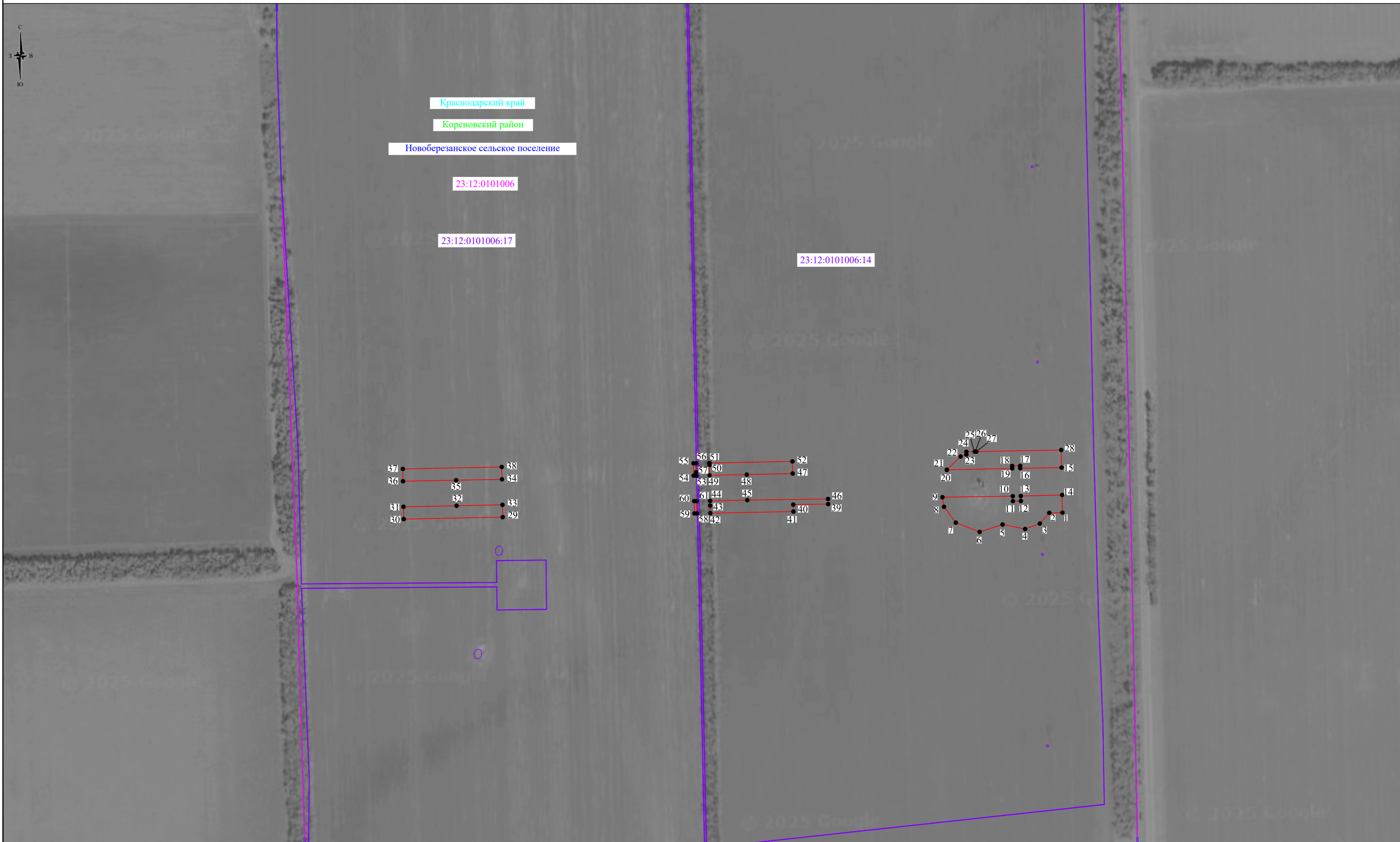
N п/п	Характеристики объекта	Описание характеристик
1	2	3
1	Местоположение объекта	Краснодарский край, Кореновский район, Новоберезанское сельское поселение
2	Площадь объекта +/- величина погрешности определения площади (P +/- Дельта P)	14452 кв. м ± 42 кв. м
3	Иные характеристики объекта	Публичный сервитут для использования земель и земельных участков в целях размещения временных зданий и сооружений, необходимых для обеспечения строительства ВЛ 500 кВ Тамань-Тихорецк на территории Кореновского района Краснодарского края в соответствии с положением пункта 2 статьи 39.37 Земельного кодекса Российской Федерации в рамках инвестиционного проекта «Строительство ВЛ 500 кВ Тамань - Тихорецк ориентировочной протяженностью 340 км» сроком действия 18 месяцев в интересах Публичного акционерного общества «Федеральная сетевая компания - Россети» (ПАО «Россети»), ИНН: 4716016979, ОГРН:1024701893336, почтовый адрес: 121353, город Москва, вн. тер. г. Муниципальный округ Можайский, ул. Беловежская, д. 4. Адрес электронной почты: priem_ug@cirus-ees.ru, телефон: +7 (8793) 40-28-58, 40-28-01

Местоположение публичного сервитута: Краснодарский край, Кореновский район, Новоберезанское сельское поселение

Система координат		МСК-23, Зона 1	
Метод определения координат		Аналитический	
Обозначение характерных точек границ публичного сервитута	Координаты, м		
	X	Y	Средняя квадратическая погрешность положения характерной точки (Mt), м
1	2	3	4
1	564889.73	1420778.26	0.10
2	564889.42	1420762.23	0.10
3	564876.48	1420750.75	0.10
4	564869.79	1420732.85	0.10
5	564875.28	1420705.41	0.10
6	564866.25	1420677.42	0.10
7	564877.56	1420648.42	0.10
8	564896.83	1420634.07	0.10
9	564908.51	1420632.19	0.10
10	564909.78	1420717.81	0.10
11	564903.76	1420717.93	0.10
12	564903.94	1420727.63	0.10
13	564909.97	1420727.51	0.10
14	564911.19	1420777.85	0.10
1	564889.73	1420778.26	0.10
15	564944.63	1420777.20	0.10
16	564943.91	1420726.86	0.10
17	564946.78	1420726.80	0.10
18	564946.60	1420717.11	0.10
19	564943.73	1420717.17	0.10
20	564941.84	1420637.46	0.10
21	564942.08	1420637.54	0.10
22	564958.08	1420654.26	0.10
23	564960.54	1420661.35	0.10
24	564963.86	1420661.29	0.10
25	564964.06	1420671.52	0.10
26	564964.20	1420671.93	0.10
27	564964.09	1420673.36	0.10
28	564966.09	1420776.79	0.10
15	564944.63	1420777.20	0.10
29	564884.24	1420096.79	0.10
30	564881.91	1419976.29	0.10

31	564896.91	1419976.00	0.10
32	564898.16	1420040.64	0.10
33	564899.24	1420096.50	0.10
29	564884.24	1420096.79	0.10
34	564930.33	1420095.90	0.10
35	564929.25	1420040.04	0.10
36	564928.01	1419975.40	0.10
37	564943.00	1419975.11	0.10
38	564945.33	1420095.61	0.10
34	564930.33	1420095.90	0.10
39	564900.21	1420493.07	0.10
40	564899.57	1420450.57	0.10
41	564891.06	1420450.73	0.10
42	564889.10	1420349.56	0.10
43	564898.23	1420349.37	0.10
44	564904.11	1420349.25	0.10
45	564904.98	1420394.57	0.10
46	564906.44	1420492.98	0.10
39	564900.21	1420493.07	0.10
47	564937.39	1420449.83	0.10
48	564936.07	1420393.97	0.10
49	564935.20	1420348.68	0.10
50	564947.75	1420348.47	0.10
51	564950.19	1420348.43	0.10
52	564952.15	1420449.55	0.10
47	564937.39	1420449.83	0.10
53	564934.88	1420332.46	0.10
54	564934.82	1420329.33	0.10
55	564949.82	1420329.04	0.10
56	564949.88	1420332.27	0.10
57	564939.06	1420332.40	0.10
53	564934.88	1420332.46	0.10
58	564888.79	1420333.29	0.10
59	564888.73	1420330.22	0.10
60	564903.73	1420329.93	0.10
61	564903.79	1420332.96	0.10
58	564888.79	1420333.29	0.10

Схема расположения границ публичного сервитута



Используемые условные знаки и обозначения:

- проектные границы публичного сервитута;
- 1 - характерные точки проектных границ публичного сервитута;
- 23:30:0000000 - граница и номер кадастрового квартала, в отношении которых испрашивается публичный сервитут;
- 23:30:0000000:287 - граница и номер земельного участка, в отношении которых испрашивается публичный сервитут.

Условные границы административно-территориальных образований:

- Краснодарский край - наименование субъекта;
- Темрюкский район - граница и наименование района;
- Рисовое - граница и наименование поселения;
- сельское поселение - граница и наименование поселения;
- хутор Победа - граница и наименование населенного пункта.

Масштаб 1:3000